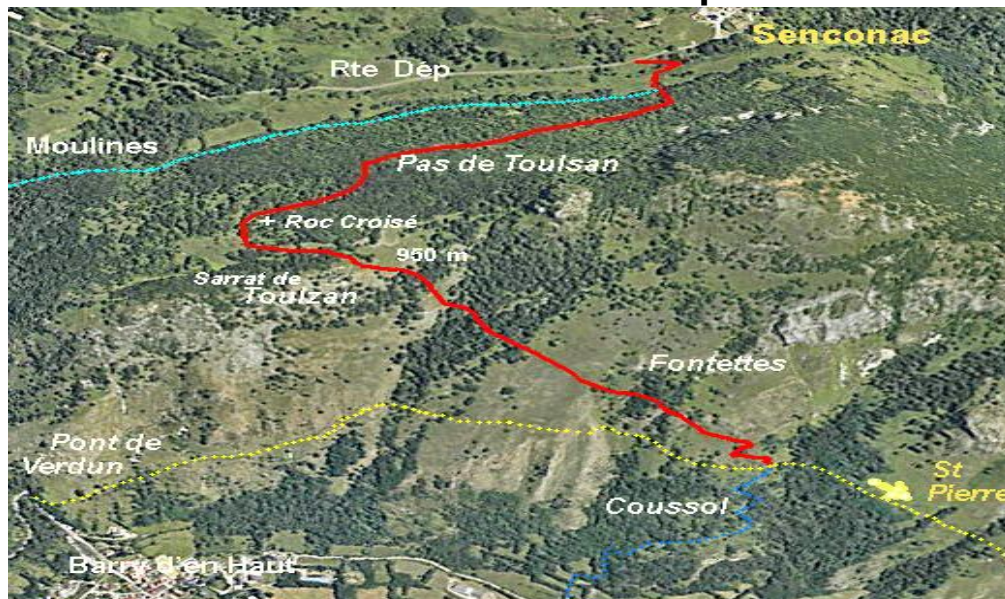


Nx 03 Chemin de la Lesse à Senconac par Toulzan



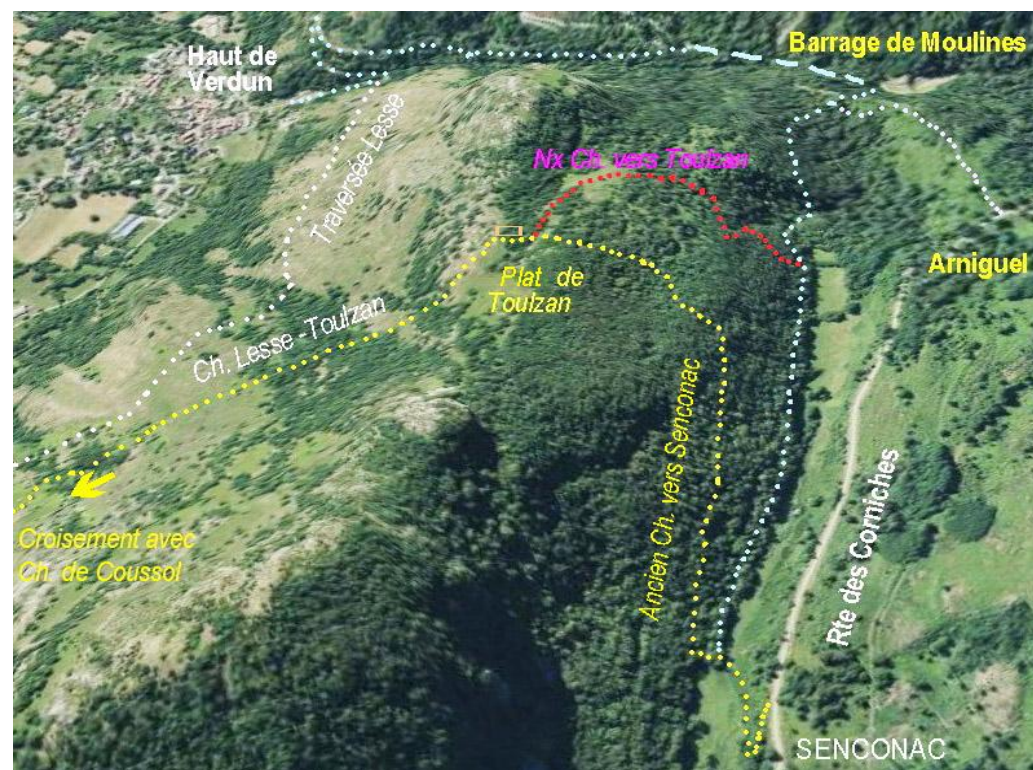
Départ : soit depuis le chemin de Traversée de la Lesse (Pont haut de Verdun), soit du chemin « Tour de St Pierre » (Col Darques), mais plus direct, en prenant le vieux chemin de Senconac à Les Cabannes, c'est-à-dire **le chemin de Coussol** -(voir topo Nx 05).

Il débute quelques mètres **au dessus du croisement** des chemins de Coussol et de la Traversée de la Lesse; après un court zigzag en creux, suivre à gauche, en longeant un mur de soutènement et passer au pied du premier chêne marqué (~50 m); monter à droite dans la pente en utilisant trois courts virages sous les chênes et rejoindre la trace régulière à gauche ; passer un ressaut rocheux, puis traverser à plat un premier bois d'acacias. On atteint un plateau herbeux (vue imprenable sur le village), sous la source des Fountettes (40 m au dessus); là, cheminer à découvert en légère montée, parvenir au-dessus d'un haut talus qui se poursuit dans le second bois d'acacias et trouver une bonne trace sous les chênes. Après un virage, récemment construit dans de la pierraille, le sentier à nouveau à découvert, arrive devant une grosse roche arrondie et une sente ancienne; prendre à droite le sentier assez raide, pour atteindre en une large courbe sur un autre talus, le plateau de Toulzan.

Plateau de Toulzan (ou Sarrat) 950m- Aller droit sur le chêne marqué et la table fixée sur l'ancien chemin, continuer en laissant à gauche, 50 m plus loin, le nouveau sentier (**topo10 «chemins et circuits autour de Toulzan** »). Le sentier s'incurve vers la droite pour passer entre le talus boisé d'un ancien pré et une grosse pierre ronde (un roc croisé, vestige de limite communale avant 1828); il continue dans la zone arborée; on arrive ainsi au Pas de Toulzan (limite des communes de Senconac et de Verdun). On descend sur le chemin bien entretenu débouchant dans les prés, proche d'un pylône métallique, sur une ancienne piste (topo Nx 02 Ch. Autour de la Lesse depuis Verdun) ; à cet endroit, soit vous prenez sur votre gauche le sentier qui conduit au barrage de Moulines et qui permet de redescendre sur Verdun, soit vous remontez cette piste jusqu'à la route des Corniches, à 100m environ du village de Senconac (1h).

NB : il est recommandé d'associer ce topo au topo n°10 « Chemins et circuits autour de Toulzan »

Nx 10 Chemins et Circuits autour de Toulzan



Annexe au topo « Nx 03 - Chemin de la Lesse à Senconac par Toulzan »

Départ : Croisement du chemin de la **Traversée de la Lesse** avec le **chemin de Coussol**.

Quelques mètres au dessus, prendre le chemin montant au **Plat de Toulzan** qui permet de rejoindre le village de **SENCONAC** sur la route des Corniches. Le plateau atteint, on passe sous les chênes, près de la table installée sur le chemin.

Cinquante mètres plus loin, quitter ce chemin par la gauche (marques rouges) et descendre sur le **nouveau sentier des coteaux de Toulzan**, achevé en Juin 2016; une dizaine de minutes plus tard, en suivant la trace dans les anciens prés, puis une courte descente, on arrive à un vieux chemin bien conservé qui rejoint celui de la traversée Moulines-Senconac (dit chemin du facteur).

-- Là, **en allant sur la droite**, le sentier conduit au chemin vers Senconac (avec un retour possible vers Toulzan au croisement près du pylône électrique).

-- **en allant sur la gauche**, le sentier permet de rejoindre en descente, le barrage de Moulines et ainsi regagner par la piste, un virage de la D 120, puis 30 m plus bas, une partie des traverses de Sourdeign, la route départementale et enfin le haut du village de Verdun après le pont sur le ruisseau des Moulines.